

# Dell Inspiron 13z

## Brukerhåndbok

Datamaskinmodell: Inspiron 5323  
Forskriftsmodell: P31G  
Forskriftstype: P31G001



# Merknader, forholdsregler og advarsler



**MERK:** MERK angir viktig informasjon som hjelper deg med å bruke datamaskinen bedre.



**FORSIKTIG:** VIKTIG angir potensiell fare for maskinvaren eller tap av data hvis du ikke følger instruksjonene.



**ADVARSEL:** ADVARSEL angir potensiell fare for skade på eiendom, personskade eller død.

-----  
© 2012 Dell Inc. Med enerett.

Varemerker som brukes i denne teksten: Dell™, DELL-logoen og Inspiron™ er varemerker for Dell Inc. Microsoft®, Windows® og Windows-startknapplogoen  er enten varemerker eller registrerte varemerker for Microsoft corporation i USA og/eller andre land. Bluetooth® er et registrert varemerke som eies av Bluetooth SIG, Inc. og brukes av Dell under lisens.

# Innhold

<b>1</b>	<b>Før du begynner</b> . . . . .	<b>9</b>
	Slå av datamaskinen og tilkoblede enheter. . . . .	9
	Retningslinjer for sikkerhet . . . . .	9
	Anbefalte verktøy. . . . .	10
<b>2</b>	<b>Etter at du har arbeidet inne i datamaskinen</b> . . . . .	<b>11</b>
<b>3</b>	<b>Ta av SWITCH-lokket</b> . . . . .	<b>13</b>
	Prosedyre. . . . .	13
<b>4</b>	<b>Sette på SWITCH-lokket</b> . . . . .	<b>15</b>
	Prosedyre. . . . .	15
<b>5</b>	<b>Ta av hoveddekselet</b> . . . . .	<b>17</b>
	Prosedyre. . . . .	17
<b>6</b>	<b>Sette på plass hoveddekselet</b> . . . . .	<b>19</b>
	Prosedyre. . . . .	19
	Etter jobben . . . . .	19
<b>7</b>	<b>Ta av tastaturet</b> . . . . .	<b>21</b>
	Prosedyre. . . . .	21
<b>8</b>	<b>Sette på tastaturet</b> . . . . .	<b>25</b>
	Prosedyre. . . . .	25
	Etter jobben . . . . .	25
<b>9</b>	<b>Ta av håndleddsstøtten</b> . . . . .	<b>27</b>
	Før jobben . . . . .	27
	Prosedyre. . . . .	27
<b>10</b>	<b>Sette på plass håndleddsstøtten</b> . . . . .	<b>29</b>
	Prosedyre. . . . .	29
	Etter jobben . . . . .	29

<b>11 Ta ut batteriet</b> . . . . .	<b>31</b>
Før jobben . . . . .	31
Prosedyre . . . . .	32
<b>12 Sette inn batteriet</b> . . . . .	<b>33</b>
Prosedyre . . . . .	33
Etter jobben . . . . .	33
<b>13 Ta ut minnemodulen(e)</b> . . . . .	<b>35</b>
Før jobben . . . . .	35
Prosedyre . . . . .	35
<b>14 Sette inn minnemodulen(e)</b> . . . . .	<b>37</b>
Prosedyre . . . . .	37
Etter jobben . . . . .	38
<b>15 Ta ut trådløse minikort</b> . . . . .	<b>39</b>
Før jobben . . . . .	39
Prosedyre . . . . .	40
<b>16 Sette inn trådløse minikort</b> . . . . .	<b>41</b>
Prosedyre . . . . .	41
Etter jobben . . . . .	42
<b>17 Ta ut klokkebatteriet</b> . . . . .	<b>43</b>
Før jobben . . . . .	43
Prosedyre . . . . .	44
<b>18 Sette inn klokkebatteriet</b> . . . . .	<b>45</b>
Prosedyre . . . . .	45
Etter jobben . . . . .	45
<b>19 Ta ut strømadapterporten</b> . . . . .	<b>47</b>
Før jobben . . . . .	47
Prosedyre . . . . .	48
<b>20 Sette inn strømadapterporten</b> . . . . .	<b>49</b>
Prosedyre . . . . .	49
Etter jobben . . . . .	49

<b>21 Ta ut harddisken</b> . . . . .	<b>51</b>
Før jobben . . . . .	51
Prosedyre . . . . .	52
<b>22 Sette inn harddisken</b> . . . . .	<b>55</b>
Prosedyre . . . . .	55
Etter jobben . . . . .	55
<b>23 Ta ut I/U-kortet</b> . . . . .	<b>57</b>
Før jobben . . . . .	57
Prosedyre . . . . .	58
<b>24 Sette inn I/U-kortet</b> . . . . .	<b>61</b>
Prosedyre . . . . .	61
Etter jobben . . . . .	61
<b>25 Ta ut viften</b> . . . . .	<b>63</b>
Før jobben . . . . .	63
Prosedyre . . . . .	64
<b>26 Sette inn viften</b> . . . . .	<b>65</b>
Prosedyre . . . . .	65
Etter jobben . . . . .	65
<b>27 Ta av høyttalerne</b> . . . . .	<b>67</b>
Før jobben . . . . .	67
Prosedyre . . . . .	68
<b>28 Sette inn høyttalerne</b> . . . . .	<b>69</b>
Prosedyre . . . . .	69
Etter jobben . . . . .	69
<b>29 Ta ut LED-kortet</b> . . . . .	<b>71</b>
Før jobben . . . . .	71
Prosedyre . . . . .	72
<b>30 Sette inn LED-kortet</b> . . . . .	<b>73</b>
Prosedyre . . . . .	73
Etter jobben . . . . .	73

<b>31 Ta ut hovedkortet</b> . . . . .	<b>75</b>
Før jobben . . . . .	75
Prosedyre . . . . .	76
<b>32 Sette inn hovedkortet</b> . . . . .	<b>79</b>
Prosedyre . . . . .	79
Etter jobben . . . . .	79
Skrive inn servicekoden i BIOS . . . . .	80
<b>33 Ta ut prosessorens varmeavleder</b> . . . . .	<b>81</b>
Før jobben . . . . .	81
Prosedyre . . . . .	81
<b>34 Sette på plass prosessorens varmeavleder</b> . . . . .	<b>83</b>
Prosedyre . . . . .	83
Etter jobben . . . . .	83
<b>35 Ta av skjermenheten</b> . . . . .	<b>85</b>
Før jobben . . . . .	85
Prosedyre . . . . .	86
<b>36 Sette på skjermenheten</b> . . . . .	<b>87</b>
Prosedyre . . . . .	87
Etter jobben . . . . .	87
<b>37 Ta av skjermrammen</b> . . . . .	<b>89</b>
Før jobben . . . . .	89
Prosedyre . . . . .	89
<b>38 Sette på skjermrammen</b> . . . . .	<b>91</b>
Prosedyre . . . . .	91
Etter jobben . . . . .	91
<b>39 Ta av skjermpanelet</b> . . . . .	<b>93</b>
Før jobben . . . . .	93
Prosedyre . . . . .	93
<b>40 Sette på skjermpanelet</b> . . . . .	<b>95</b>
Prosedyre . . . . .	95
Etter jobben . . . . .	95

<b>41 Ta av skjermhengslene</b> . . . . .	<b>97</b>
Før jobben . . . . .	97
Prosedyre . . . . .	97
<b>42 Sette på skjermhengslene</b> . . . . .	<b>99</b>
Prosedyre . . . . .	99
Etter jobben . . . . .	99
<b>43 Ta ut kameramodulen</b> . . . . .	<b>101</b>
Før jobben . . . . .	101
Prosedyre . . . . .	101
<b>44 Sette inn kameramodulen</b> . . . . .	<b>103</b>
Prosedyre . . . . .	103
Etter jobben . . . . .	103
<b>45 Flash-oppdatere BIOS</b> . . . . .	<b>105</b>








# 1

## Før du begynner

### Slå av datamaskinen og tilkoblede enheter

 **FORSIKTIG: Lagre og lukk alle åpne filer og avslutt alle åpne programmer før du slår av datamaskinen, slik at du unngår å miste data.**


- 1 Lagre og lukk alle åpne filer og avslutt alle åpne programmer.
- 2 Følg instruksjonene som gjelder for operativsystemet som er installert på din datamaskin, for å slå av datamaskinen.
  - *Windows 8:*  
Flytt musepekeren til øvre eller nedre høyre hjørne av skjermen for å åpne Perler-sidepanelet, og klikk deretter på **Innstillinger** → **Strøm** → **Slå av**.
  - *Windows 7:*  
Klikk på **Start**  og klikk på **Slå av**.  
Microsoft Windows avslutter, og deretter slås datamaskinen av.


 **MERK:** Hvis du bruker et annet operativsystem, må du se dokumentasjonen til operativsystemet for å finne instruksjoner for hvordan du avslutter og slår av.

- 3 Koble datamaskinen og alt tilkoblet utstyr fra strømuttakene.
- 4 Koble fra alle telefonledninger, nettverkskabler og enheter som er koblet til datamaskinen.
- 5 Trykk og hold på strømknappen i cirka 5 sekunder etter at datamaskinen er koblet fra, for å jorde hovedkortet.

### Retningslinjer for sikkerhet

Følg disse retningslinjene for sikkerhet for å verne om din egen sikkerhet og beskytte datamaskinen mot mulig skade.

 **ADVARSEL: Før du arbeider inne i datamaskinen, må du lese sikkerhetsinformasjonen som fulgte med datamaskinen. Du finner mer informasjon om god sikkerhetspraksis på hjemmesiden for lovbestemte krav på [dell.com/regulatory\\_compliance](http://dell.com/regulatory_compliance).**

 **ADVARSEL: Koble fra alle strømkilder før du åpner datamaskindekselet eller paneler. Når du er ferdig med arbeidet inni datamaskinen, setter du plass alle deksler, paneler og skruer før du kobler til strømkilden.**

 **FORSIKTIG: Sørg for at arbeidsflaten er plan og ren slik at du ikke skader datamaskinen.**

 **FORSIKTIG: For å unngå å skade komponenter og kort må du holde dem i kantene og unngå å berøre pinner og kontakter.**

- △ **FORSIKTIG:** Det er bare sertifiserte serviceteknikere som er autorisert til å ta av datamaskindekslet og få tilgang til de innvendige komponentene i datamaskinen. Se sikkerhetsinstruksjonene hvis du trenger fullstendig informasjon om forholdsregler for sikkerhet, utføring av arbeid inne i datamaskinen og beskyttelse mot elektrostatisk utladning.
- △ **FORSIKTIG:** Sørg for at du er jordet ved å berøre en umalt metallflate før du håndterer deler inne i datamaskinen. Under arbeidet må du med jevne mellomrom berøre en umalt metallflate for å lade ut statisk elektrisitet som kan skade de interne komponentene.
- △ **FORSIKTIG:** Når du kobler fra en kabel, må du trekke i kontakten eller i strekkavlastningsløkken og ikke i selve kabelen. Noen kabler har kontakter med låsetapper eller tommelskruer som du må løsne før du kobler fra kabelen. Når du kobler fra kabler, må du sørge for å ha dem jevnt innrettet slik at du ikke bøyer noen av kontaktpinnene. Når du kobler til kabler, må du passe på at kontaktene og portene er riktig vei og innrettet etter hverandre.
- △ **FORSIKTIG:** Når du skal koble fra en nettverkskabel, må du først koble kabelen fra datamaskinen og deretter fra nettverksenheten.
- △ **FORSIKTIG:** Trykk inn og løs ut eventuelle kort som er installert i 8-i-1-mediakortleseren.

## Anbefalte verktøy

Veiledningene i dette dokumentet kan kreve at du bruker følgende verktøy:

- Stjerneskrutrekker
- Plastspiss

# 2

## Etter at du har arbeidet inne i datamaskinen

---

Når du er ferdig med en utskiftingsprosedyre, må du sørge for følgende:

- Skru inn alle skruer, og kontroller at det ikke er noen løse skruer inne i datamaskinen.
- Koble til alle eksterne enheter, kabler, kort og eventuelle andre deler som du tok ut før du begynte arbeidet.
- Koble datamaskinen og alle tilkoblede enheter til stikkontaktene.



**FORSIKTIG: Før du slår på maskinen, må du skru inn alle skruer og kontrollere at det ikke ligger igjen løse skruer inni datamaskinen. Datamaskinen kan skades hvis du ikke gjør dette.**



# 3

## Ta av SWITCH-lokket

**⚠ ADVARSEL:** Før du gjør noe arbeid inne i datamaskinen må du lese sikkerhetsinformasjonen som fulgte med datamaskinen, og følge trinnene i "Før du begynner" på side 9. Du finner mer informasjon om god sikkerhetspraksis på hjemmesiden for overholdelse av forskrifter (Regulatory Compliance) på [www.dell.com/regulatory\\_compliance](http://www.dell.com/regulatory_compliance).

### Prosedyre

- 1 Skyv utløserlåsen på SWITCH-lokket sideveis. SWITCH-lokket spretter opp.
- 2 Løft SWITCH-lokket av datamaskinen.



1	skjermdeksel	2	SWITCH-lokket
3	utløserlås for SWITCH-lokket		



# 4

## Sette på SWITCH-lokket

**⚠ ADVARSEL:** Før du gjør noe arbeid inne i datamaskinen må du lese sikkerhetsinformasjonen som fulgte med datamaskinen, og følge trinnene i "Før du begynner" på side 9. Du finner mer informasjon om god sikkerhetspraksis på hjemmesiden for overholdelse av forskrifter (Regulatory Compliance) på [www.dell.com/regulatory\\_compliance](http://www.dell.com/regulatory_compliance).

### Prosedyre

- 1 Rett inn tappene på undersiden av SWITCH-lokket etter sporene på skjermdekselet og klikk lokket på plass.

**✍ MERK:** Kontroller at tappene på SWITCH-lokket er festet i sporene på skjermdekselet.



1	SWITCH-lokket	2	tapper
3	spor		

- 2 Følg instruksjonene i "Etter at du har arbeidet inne i datamaskinen" på side 11.





# 5

## Ta av hoveddekselet

**⚠ ADVARSEL:** Før du gjør noe arbeid inne i datamaskinen må du lese sikkerhetsinformasjonen som fulgte med datamaskinen, og følge trinnene i "Før du begynner" på side 9. Du finner mer informasjon om god sikkerhetspraksis på hjemmesiden for overholdelse av forskrifter (Regulatory Compliance) på [www.dell.com/regulatory\\_compliance](http://www.dell.com/regulatory_compliance).

### Prosedyre

- 1 Lukk skjermen hvis den er åpen, og snu datamaskinen rundt.
- 2 Løsne skruen som fester dekkelet til datamaskinkabinettet.
- 3 Bruk fingertuppene til å lirke dekkelet løs fra datamaskinbasen.
- 4 Løft dekkelet av datamaskinbasen.



1	tapper	2	hoveddeksel
3	festeskruer		



# 6

## Sette på plass hoveddekselet

---



**ADVARSEL:** Før du gjør noe arbeid inne i datamaskinen må du lese sikkerhetsinformasjonen som fulgte med datamaskinen, og følge trinnene i "Før du begynner" på side 9. Du finner mer informasjon om god sikkerhetspraksis på hjemmesiden for overholdelse av forskrifter (Regulatory Compliance) på [www.dell.com/regulatory\\_compliance](http://www.dell.com/regulatory_compliance).

### Prosedyre

- 1 Skyv tappene på hoveddekselet inn i sporene på datamaskinbasen, og klikk dekselet på plass.
- 2 Trekk til skruen som fester dekselet til datamaskinkabinettet.

### Etter jobben

Følg instruksjonene i "Etter at du har arbeidet inne i datamaskinen" på side 11.



# 7

## Ta av tastaturet

**⚠ ADVARSEL:** Før du gjør noe arbeid inne i datamaskinen må du lese sikkerhetsinformasjonen som fulgte med datamaskinen, og følge trinnene i "Før du begynner" på side 9. Du finner mer informasjon om god sikkerhetspraksis på hjemmesiden for overholdelse av forskrifter (Regulatory Compliance) på [www.dell.com/regulatory\\_compliance](http://www.dell.com/regulatory_compliance).

### Prosedyre

**⚠ FORSIKTIG:** Tastehettene på tastaturet er skjøre, kan lett forskyves og er tidkrevende å sette på igjen. Vær forsiktig når du tar ut og håndterer tastaturet.

- 1 Lukk skjermen hvis den er åpen, og snu datamaskinen rundt.
- 2 Skru ut skruen som fester tastaturet til datamaskinbasen.



- 3 Snu datamaskinen opp-ned og åpne skjermen så langt som mulig.
- 4 Bruk en plastspiss til å løsne tastaturet fra tappene på håndleddstøtten, og likk tastaturet opp til det går klar av håndleddstøtten.
- 5 Snu tastaturet og legg det over håndleddstøtten.

**△ FORSIKTIG: Vær svært forsiktig når du fjerner og håndterer tastaturet. Det kan lett oppstå riper på skjermpanelet.**



---

1 tapper (3)

2 plastspiss

---

3 tastatur

4 håndleddstøtte

---

- 6 Løft kontaktlåsen og koble tastaturkabelen fra hovedkortkontakten.
- 7 Løft tastaturet bort fra datamaskinen.



---

1 kontaktlås

2 tastaturkabel

---

3 tapper (4)

---





# 8

## Sette på tastaturet

---



**ADVARSEL:** Før du gjør noe arbeid inne i datamaskinen må du lese sikkerhetsinformasjonen som fulgte med datamaskinen, og følge trinnene i "Før du begynner" på side 9. Du finner mer informasjon om god sikkerhetspraksis på hjemmesiden for overholdelse av forskrifter (Regulatory Compliance) på [www.dell.com/regulatory\\_compliance](http://www.dell.com/regulatory_compliance).

### Prosedyre

- 1 Skyv tastaturkabelen inn i kontakten på hovedkortet, og trykk ned på kontaktlåsen for å feste kabelen.
- 2 Før tappene på undersiden av tastaturet inn i sporene på håndleddstøtten, og legg tastaturet over håndleddstøtten.
- 3 Trykk forsiktig rundt kantene på tastaturet for å feste det under tappene på håndleddstøtten.
- 4 Lukk skjermen og snu datamaskinen.
- 5 Skru inn skruen som fester tastaturet til datamaskinbasen.

### Etter jobben

Følg instruksjonene i "Etter at du har arbeidet inne i datamaskinen" på side 11.



# 9

## Ta av håndleddsstøtten

**ADVARSEL:** Før du gjør noe arbeid inne i datamaskinen må du lese sikkerhetsinformasjonen som fulgte med datamaskinen, og følge trinnene i "Før du begynner" på side 9. Du finner mer informasjon om god sikkerhetspraksis på hjemmesiden for overholdelse av forskrifter (Regulatory Compliance) på [www.dell.com/regulatory\\_compliance](http://www.dell.com/regulatory_compliance).

### Før jobben

- 1 Ta av dekselet. Se "Ta av hoveddekselet" på side 17.
- 2 Fjern tastaturet. Se "Ta av tastaturet" på side 21.

### Prosedyre

- 1 Lukk skjermen og snu datamaskinen.
- 2 Skru ut skruene som fester håndleddsstøtten til datamaskinbasen.



- 3 Snu datamaskinen opp-ned og åpne skjermen så langt som mulig.
- 4 Skru ut skruene som fester håndleddstøtten til datamaskinbasen.
- 5 Løft opp kontaktlåsene, og trekk i tappene for å koble fra kabelen til hurtigtastkortet, strømknappkortet og styreplaten fra kontaktene på hovedkortet.

**⚠ FORSIKTIG: Vær forsiktig når du skiller håndleddstøtten fra skjermenheten slik at du unngår skade på skjermenheten.**

- 6 Bruk en plastspiss til forsiktig å lirke ut håndleddstøtten, og fjern håndleddstøtten forsiktig fra datamaskinbasen.



1 kabel til strømknappkort	2 styreplatekabel
3 uttrekkstapp	4 kontaktlås
5 kabel for hurtigtastkort	6 skruer (4)
7 håndleddstøtte	8 plastspiss

# 10

## Sette på plass håndleddsstøtten

---



**ADVARSEL:** Før du gjør noe arbeid inne i datamaskinen må du lese sikkerhetsinformasjonen som fulgte med datamaskinen, og følge trinnene i "Før du begynner" på side 9. Du finner mer informasjon om god sikkerhetspraksis på hjemmesiden for overholdelse av forskrifter (Regulatory Compliance) på [www.dell.com/regulatory\\_compliance](http://www.dell.com/regulatory_compliance).

### Prosedyre

- 1 Juster håndleddsstøtten etter datamaskinbasen, og klikk den forsiktig på plass.
- 2 Skyv hurtigtastkort-kabelen, strømknappkort-kabelen og styreplatekabelen inn i kontaktene på hovedkortet, og trykk ned på kontaktlåsene for å feste kablene.
- 3 Skru inn skruene som fester håndleddsstøtten til datamaskinbasen.
- 4 Lukk skjermen og snu datamaskinen.
- 5 Skru inn skruene som fester håndleddsstøtten til datamaskinbasen.

### Etter jobben

- 1 Sett på plass tastaturet. Se "Sette på tastaturet" på side 25.
- 2 Sett på dekselet. Se "Sette på plass hoveddekselet" på side 19.
- 3 Følg instruksjonene i "Etter at du har arbeidet inne i datamaskinen" på side 11.





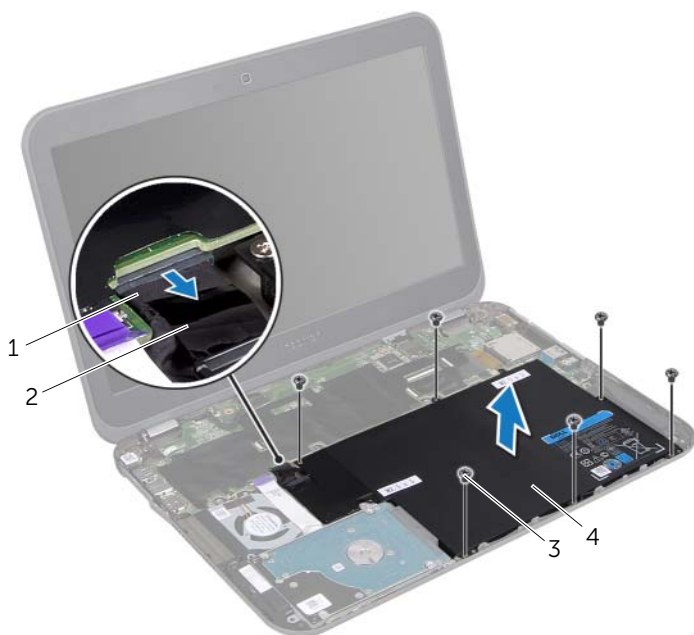
**ADVARSEL:** Før du gjør noe arbeid inne i datamaskinen må du lese sikkerhetsinformasjonen som fulgte med datamaskinen, og følge trinnene i "Før du begynner" på side 9. Du finner mer informasjon om god sikkerhetspraksis på hjemmesiden for overholdelse av forskrifter (Regulatory Compliance) på [www.dell.com/regulatory\\_compliance](http://www.dell.com/regulatory_compliance).

## Før jobben

- 1 Ta av dekselet. Se "Ta av hoveddekselet" på side 17.
- 2 Fjern tastaturet. Se "Ta av tastaturet" på side 21.
- 3 Ta av håndleddstøtten. Se "Ta av håndleddsstøtten" på side 27.

## Prosedyre

- 1 Dra i uttrekkstappen på batterikabelen for å koble den fra kontakten på hovedkortet.
- 2 Skru ut skruene som fester batteriet til datamaskinbasen.
- 3 Løft batteriet ut av datamaskinbasen.



1 batterikabel	2 uttrekkstapp
3 skruer (6)	4 batteri





**ADVARSEL:** Før du gjør noe arbeid inne i datamaskinen må du lese sikkerhetsinformasjonen som fulgte med datamaskinen, og følge trinnene i "Før du begynner" på side 9. Du finner mer informasjon om god sikkerhetspraksis på hjemmesiden for overholdelse av forskrifter (Regulatory Compliance) på [www.dell.com/regulatory\\_compliance](http://www.dell.com/regulatory_compliance).

## Prosedyre

- 1 Juster skruehullene på batteriet etter skruehullene på datamaskinbasen.
- 2 Skru inn skruene som fester batteriet til datamaskinbasen.
- 3 Koble batterikabelen til kontakten på hovedkortet.

## Etter jobben

- 1 Sett på plass håndleddstøtten. Se "Sette på plass håndleddsstøtten" på side 29.
- 2 Sett på plass tastaturet. Se "Sette på tastaturet" på side 25.
- 3 Sett på dekselet. Se "Sette på plass hoveddekselet" på side 19.
- 4 Følg instruksjonene i "Etter at du har arbeidet inne i datamaskinen" på side 11.



# 13

## Ta ut minnemodulen(e)

**⚠ ADVARSEL:** Før du gjør noe arbeid inne i datamaskinen må du lese sikkerhetsinformasjonen som fulgte med datamaskinen, og følge trinnene i "Før du begynner" på side 9. Du finner mer informasjon om god sikkerhetspraksis på hjemmesiden for overholdelse av forskrifter (Regulatory Compliance) på [www.dell.com/regulatory\\_compliance](http://www.dell.com/regulatory_compliance).

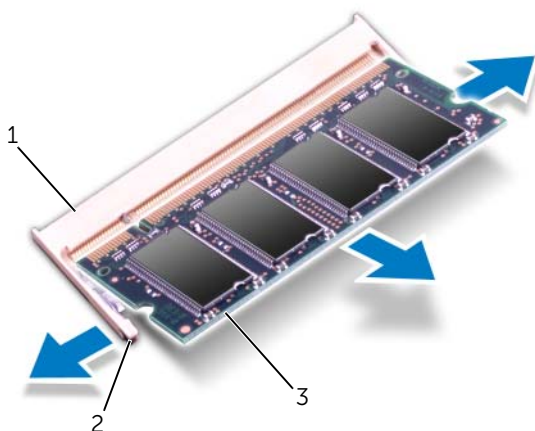
### Før jobben

- 1 Ta av dekselet. Se "Ta av hoveddekselet" på side 17.
- 2 Fjern tastaturet. Se "Ta av tastaturet" på side 21.
- 3 Ta av håndleddstøtten. Se "Ta av håndleddsstøtten" på side 27.
- 4 Ta ut batteriet. Se "Ta ut batteriet" på side 31.

### Prosedyre

**⚠ FORSIKTIG:** Ikke bruk verktøy til å åpne festeklemmene på minnemodulen. Det kan skade minnemodulkontakten.

- 1 Lukk skjermen og snu datamaskinen.
- 2 Bruk fingertuppene til å skille sikkerhetsklemmene forsiktig fra hverandre på hver ende av minnemodulkontakten, helt til minnemodulen spretter opp.
- 3 Fjern minnemodulen fra minnemodulkontakten.



1	minnemodulkontakt	2	festeklemmer (2)
3	minnemodul		



# 14

## Sette inn minnemodulen(e)

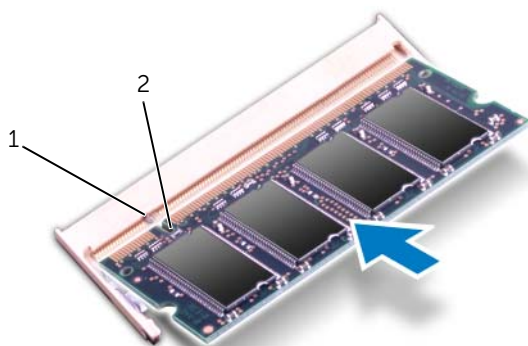
**⚠ ADVARSEL:** Før du gjør noe arbeid inne i datamaskinen må du lese sikkerhetsinformasjonen som fulgte med datamaskinen, og følge trinnene i "Før du begynner" på side 9. Du finner mer informasjon om god sikkerhetspraksis på hjemmesiden for overholdelse av forskrifter (Regulatory Compliance) på [www.dell.com/regulatory\\_compliance](http://www.dell.com/regulatory_compliance).

### Prosedyre

**⚠ FORSIKTIG:** Hvis du må installere minnemoduler i to kontakter, installerer du en minnemodul i kontakten som er merket med "DIMM A", før du installerer en minnemodul i kontakten som er merket med "DIMM B."

- 1 Juster hakket på minnemodulen etter tappet på minnemodulkontakten.
- 2 Skyv minnemodulen fast inn i minnemodulkontakten i 45 graders vinkel, og trykk modulen ned til den klikker på plass. Hvis du ikke hører et klikk, må du ta ut minnemodulen og sette den inn på nytt.

**📌 MERK:** Hvis ikke minnemodulen er riktig installert, er det ikke sikkert at datamaskinen vil starte opp.



1 tapp      2 hakk

- 3 Snu datamaskinen opp-ned og åpne skjermen så langt som mulig.

## Etter jobben

- 1 Sett inn batteriet igjen. Se "Sette inn batteriet" på side 33.
- 2 Sett på plass håndleddstøtten. Se "Sette på plass håndleddsstøtten" på side 29.
- 3 Sett på plass tastaturet. Se "Sette på tastaturet" på side 25.
- 4 Sett på dekselet. Se "Sette på plass hoveddekselet" på side 19.
- 5 Følg instruksjonene i "Etter at du har arbeidet inne i datamaskinen" på side 11.
- 6 Slå på datamaskinen.



**ADVARSEL:** Før du gjør noe arbeid inne i datamaskinen må du lese sikkerhetsinformasjonen som fulgte med datamaskinen, og følge trinnene i "Før du begynner" på side 9. Du finner mer informasjon om god sikkerhetspraksis på hjemmesiden for overholdelse av forskrifter (Regulatory Compliance) på [www.dell.com/regulatory\\_compliance](http://www.dell.com/regulatory_compliance).



**MERK:** Dell kan ikke garantere at minikort fra andre produsenter er kompatible med denne enheten, og kan heller ikke tilby kundestøtte på kort fra andre kilder enn Dell.

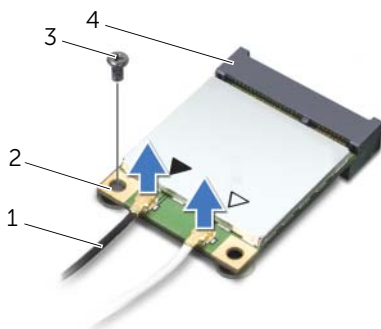
Hvis du bestilte et trådløst minikort sammen med datamaskinen, er kortet allerede installert.

## Før jobben

- 1 Ta av dekselet. Se "Ta av hoveddekselet" på side 17.
- 2 Fjern tastaturet. Se "Ta av tastaturet" på side 21.
- 3 Ta av håndleddstøtten. Se "Ta av håndleddsstøtten" på side 27.
- 4 Ta ut batteriet. Se "Ta ut batteriet" på side 31.

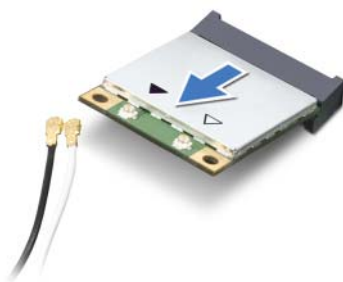
## Prosedyre

- 1 Lukk skjermen hvis den er åpen, og snu datamaskinen rundt.
- 2 Koble antennekablene fra kontaktene på minikortet.
- 3 Skru ut skruen som fester minikortet til kontakten på hovedkortet.



1	antennekabler (2)	2	minikort
3	skruer	4	hovedkortkontakt

- 4 Løft minikortet/-kortene ut av hovedkortkontakten.



**△ FORSIKTIG:** Når minikortet ikke er i datamaskinen, må du lagre det i beskyttende antistatisk emballasje. Se delen om beskyttelse mot elektrostatisk utlading i sikkerhetsinformasjonen som fulgte med datamaskinen.





**ADVARSEL:** Før du gjør noe arbeid inne i datamaskinen må du lese sikkerhetsinformasjonen som fulgte med datamaskinen, og følge trinnene i "Før du begynner" på side 9. Du finner mer informasjon om god sikkerhetspraksis på hjemmesiden for overholdelse av forskrifter (Regulatory Compliance) på [www.dell.com/regulatory\\_compliance](http://www.dell.com/regulatory_compliance).



**MERK:** Dell kan ikke garantere at minikort fra andre produsenter er kompatible med denne enheten, og kan heller ikke tilby kundestøtte på kort fra andre kilder enn Dell.

Datamaskinen har kontakter for følgende minikort:

- Ett minikort med halv høyde — kombinertkort for trådløst lokaltnettverk (WLAN) + Bluetooth, Wi-Fi og WiMax (Worldwide Interoperability for Microwave Access)
- Ett minikort med full høyde — WWAN- eller mSATA-kort

## Prosedyre

- 1 Ta de(t) nye minikortet/kortene ut av emballasjen.
- 2 Juster hakket på minikortet etter tappen på hovedkortkontakten.



**FORSIKTIG:** Bruk fast og jevnt trykk til å skyve minikortet på plass. Hvis du bruker for mye makt, kan du skade kontakten.



**FORSIKTIG:** Kontaktene er laget for å sikre riktig innsetting. Hvis du merker motstand, må du kontrollere kontaktene på minikortet og på hovedkortet, og innrette minikortet på nytt.



**FORSIKTIG:** For å unngå skader på minikortet må du aldri legge ledninger under minikortet.

- 3 Sett inn minikortkontakten i 45 graders vinkel i hovedkortkontakten.
- 4 Trykk den andre enden av minikortet ned i sporet på hovedkortet, og skru inn skruen som fester minikortet til kontakten på hovedkortet.

- 5 Koble antennekablene til kontaktene på minikortet.




Tabellen nedenfor viser fargeskjemaet for antennekablene for minikortene som støttes av din datamaskin.

<b>Kontakter på minikortet</b>	<b>Farger på antennekabelen</b>
<b>WLAN + Bluetooth (2 antennekabler)</b>	
Hoved-WLAN + Bluetooth (hvit trekant)	hvit
Hjelpe-WLAN + Bluetooth (svart trekant)	svart
<b>WWAN (2 antennekabler)</b>	
Hoved-WWAN (hvit trekant)	hvit med grå stripe
Hjelpe-WWAN (svart trekant)	svart med grå stripe

- 6 Snu datamaskinen opp-ned og åpne skjermen så langt som mulig.

## Etter jobben

- 1 Sett inn batteriet igjen. Se "Sette inn batteriet" på side 33.
- 2 Sett på plass håndleddstøtten. Se "Sette på plass håndleddsstøtten" på side 29.
- 3 Sett på plass tastaturet. Se "Sette på tastaturet" på side 25.
- 4 Sett på dekselet. Se "Sette på plass hoveddekselet" på side 19.
- 5 Følg instruksjonene i "Etter at du har arbeidet inne i datamaskinen" på side 11.

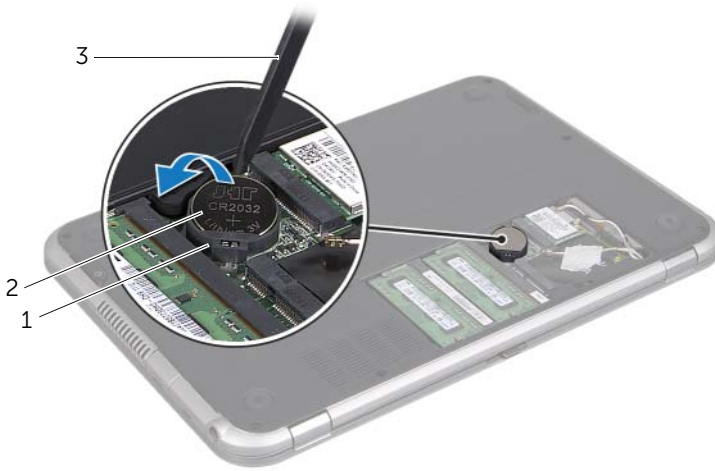
- 
-  **ADVARSEL:** Før du gjør noe arbeid inne i datamaskinen må du lese sikkerhetsinformasjonen som fulgte med datamaskinen, og følge trinnene i "Før du begynner" på side 9. Du finner mer informasjon om god sikkerhetspraksis på hjemmesiden for overholdelse av forskrifter (Regulatory Compliance) på [www.dell.com/regulatory\\_compliance](http://www.dell.com/regulatory_compliance).
-  **ADVARSEL:** Batteriet kan eksplodere hvis det settes inn feil. Batteriet må bare byttes ut med samme eller tilsvarende type. Kvitt deg med brukte batterier i samsvar med produsentens veiledning.
-  **FORSIKTIG:** Når du tar ut klokkebatteriet, blir BIOS-innstillingene tilbakestilt til standardverdiene. Det anbefales at du noterer deg BIOS-innstillingene før du tar ut klokkebatteriet.

## Før jobben


- 1 Ta av dekselet. Se "Ta av hoveddekselet" på side 17.
- 2 Fjern tastaturet. Se "Ta av tastaturet" på side 21.
- 3 Ta av håndleddstøtten. Se "Ta av håndleddsstøtten" på side 27.
- 4 Ta ut batteriet. Se "Ta ut batteriet" på side 31.


## Prosedyre

- 1 Lukk skjermen og snu datamaskinen.
- 2 Bruk en plastspiss til å lirke klokkebatteriet forsiktig ut av batterikontakten på datamaskinbasen.



- 
- |   |                |   |               |
|---|----------------|---|---------------|
| 1 | batterikontakt | 2 | klokkebatteri |
| 3 | plastspiss     |   |               |
-

 **ADVARSEL:** Før du gjør noe arbeid inne i datamaskinen må du lese sikkerhetsinformasjonen som fulgte med datamaskinen, og følge trinnene i "Før du begynner" på side 9. Du finner mer informasjon om god sikkerhetspraksis på hjemmesiden for overholdelse av forskrifter (Regulatory Compliance) på [www.dell.com/regulatory\\_compliance](http://www.dell.com/regulatory_compliance).

 **ADVARSEL:** Batteriet kan eksplodere hvis det settes inn feil. Batteriet må bare byttes ut med samme eller tilsvarende type. Kvitt deg med brukte batterier i samsvar med produsentens veiledning.

## Prosedyre

- 1 Vend den positive siden opp, og klikk klokkebatteriet i batterikontakten på hovedkortet.
- 2 Snu datamaskinen opp-ned og åpne skjermen så langt som mulig.

## Etter jobben

- 1 Sett inn batteriet igjen. Se "Sette inn batteriet" på side 33.
- 2 Sett på plass håndleddstøtten. Se "Sette på plass håndleddsstøtten" på side 29.
- 3 Sett på plass tastaturet. Se "Sette på tastaturet" på side 25.
- 4 Sett på dekselet. Se "Sette på plass hoveddekselet" på side 19.
- 5 Følg instruksjonene i "Etter at du har arbeidet inne i datamaskinen" på side 11.



# 19

## Ta ut strømadapterporten

---



**ADVARSEL:** Før du gjør noe arbeid inne i datamaskinen må du lese sikkerhetsinformasjonen som fulgte med datamaskinen, og følge trinnene i "Før du begynner" på side 9. Du finner mer informasjon om god sikkerhetspraksis på hjemmesiden for overholdelse av forskrifter (Regulatory Compliance) på [www.dell.com/regulatory\\_compliance](http://www.dell.com/regulatory_compliance).

### Før jobben

- 1 Ta av dekselet. Se "Ta av hoveddekselet" på side 17.
- 2 Fjern tastaturet. Se "Ta av tastaturet" på side 21.
- 3 Ta av håndleddstøtten. Se "Ta av håndleddsstøtten" på side 27.
- 4 Ta ut batteriet. Se "Ta ut batteriet" på side 31.

## Prosedyre

- 1 Skru ut skruen som fester strømadapterporten til datamaskinbasen.
- 2 Koble kabelen til strømadapterporten fra kontakten på hovedkortet.
- 3 Løft strømadapterporten og kabelen bort fra datamaskinbasen.



---

1 strømadapterport

2 skru

---

3 kabel til strømadapterport

---





**ADVARSEL:** Før du gjør noe arbeid inne i datamaskinen må du lese sikkerhetsinformasjonen som fulgte med datamaskinen, og følge trinnene i "Før du begynner" på side 9. Du finner mer informasjon om god sikkerhetspraksis på hjemmesiden for overholdelse av forskrifter (Regulatory Compliance) på [www.dell.com/regulatory\\_compliance](http://www.dell.com/regulatory_compliance).

## Prosedyre

- 1 Koble kabelen til strømadapterporten til kontakten på hovedkortet.
- 2 Rett inn skruerhullet på strømadapterporten etter skruerhullet på datamaskinbasen.
- 3 Skru inn skruen som fester strømadapterporten til datamaskinbasen.


## Etter jobben

- 1 Sett inn batteriet igjen. Se "Sette inn batteriet" på side 33.
- 2 Sett på plass håndleddstøtten. Se "Sette på plass håndleddsstøtten" på side 29.
- 3 Sett på plass tastaturet. Se "Sette på tastaturet" på side 25.
- 4 Sett på dekselet. Se "Sette på plass hoveddekselet" på side 19.
- 5 Følg instruksjonene i "Etter at du har arbeidet inne i datamaskinen" på side 11.




# 21 Ta ut harddisken

---

 **ADVARSEL:** Før du gjør noe arbeid inne i datamaskinen må du lese sikkerhetsinformasjonen som fulgte med datamaskinen, og følge trinnene i "Før du begynner" på side 9. Du finner mer informasjon om god sikkerhetspraksis på hjemmesiden for overholdelse av forskrifter (Regulatory Compliance) på [www.dell.com/regulatory\\_compliance](http://www.dell.com/regulatory_compliance).

 **FORSIKTIG:** For å unngå tap av data må du ikke ta ut harddisken mens datamaskinen er på eller i hvilemodus.

 **FORSIKTIG:** Harddisker er ekstremt skjøre. Vær varsom når du håndterer harddisken.

## Før jobben

- 1 Ta av dekselet. Se "Ta av hoveddekselet" på side 17.
- 2 Fjern tastaturet. Se "Ta av tastaturet" på side 21.
- 3 Ta av håndleddstøtten. Se "Ta av håndleddsstøtten" på side 27.
- 4 Ta ut batteriet. Se "Ta ut batteriet" på side 31.

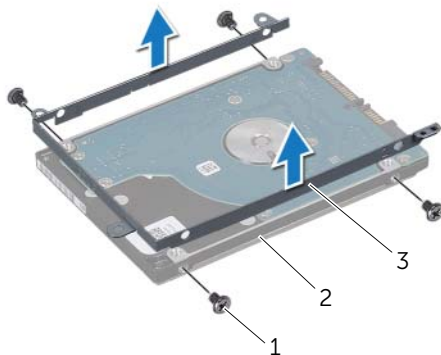
# Prosedyre

- 1 Skru ut skruene som fester harddiskenheten til datamaskinbasen.
- 2 Koble harddiskkabelkontakten fra harddiskenheten.
- 3 Løft harddiskenheten vekk fra datamaskinen.



1	skruer (4)	2	harddiskenhet
3	harddiskkabel kontakt		

- 4 Skru ut skruene som fester harddiskbraketten til harddisken.
- 5 Løft harddiskbraketten av harddisken.



1	skruer (4)	2	harddisk
3	harddiskbrakett		





**ADVARSEL:** Før du gjør noe arbeid inne i datamaskinen må du lese sikkerhetsinformasjonen som fulgte med datamaskinen, og følge trinnene i "Før du begynner" på side 9. Du finner mer informasjon om god sikkerhetspraksis på hjemmesiden for overholdelse av forskrifter (Regulatory Compliance) på [www.dell.com/regulatory\\_compliance](http://www.dell.com/regulatory_compliance).



**FORSIKTIG:** Harddisker er ekstremt skjøre. Vær varsom når du håndterer harddisken.

## Prosedyre

- 1 Ta den nye harddisken ut av emballasjen.  
Ta vare på originalemballasjen til oppbevaring eller frakt av harddisken.
- 2 Rett inn skruehullene på harddiskbraketten etter skruehullene på harddisken.
- 3 Skru inn skruene som fester harddiskbraketten til harddisken.
- 4 Koble harddiskkabelkontakten til harddiskenheten.
- 5 Juster skruehullene på harddiskenheten etter skruehullene på datamaskinbasen.
- 6 Skru inn skruene som fester harddiskenheten til datamaskinbasen.

## Etter jobben

- 1 Sett inn batteriet igjen. Se "Sette inn batteriet" på side 33.
- 2 Sett på plass håndleddstøtten. Se "Sette på plass håndleddsstøtten" på side 29.
- 3 Sett på plass tastaturet. Se "Sette på tastaturet" på side 25.
- 4 Sett på dekkelet. Se "Sette på plass hoveddekselet" på side 19.
- 5 Følg instruksjonene i "Etter at du har arbeidet inne i datamaskinen" på side 11.







**ADVARSEL:** Før du gjør noe arbeid inne i datamaskinen må du lese sikkerhetsinformasjonen som fulgte med datamaskinen, og følge trinnene i "Før du begynner" på side 9. Du finner mer informasjon om god sikkerhetspraksis på hjemmesiden for overholdelse av forskrifter (Regulatory Compliance) på [www.dell.com/regulatory\\_compliance](http://www.dell.com/regulatory_compliance).

## Før jobben

- 1 Ta av dekselet. Se "Ta av hoveddekselet" på side 17.
- 2 Fjern tastaturet. Se "Ta av tastaturet" på side 21.
- 3 Ta av håndleddstøtten. Se "Ta av håndleddsstøtten" på side 27.
- 4 Ta ut batteriet. Se "Ta ut batteriet" på side 31.

## Prosedyre

- 1 Koble høyttalerkabelen fra kontakten på I/U-kortet.
- 2 Skru ut skruene som fester I/U-kortet til datamaskinbasen.
- 3 Snu I/U-kortet forsiktig mot venstre, og plasser det på hovedkortet.



---

1 I/U-kort

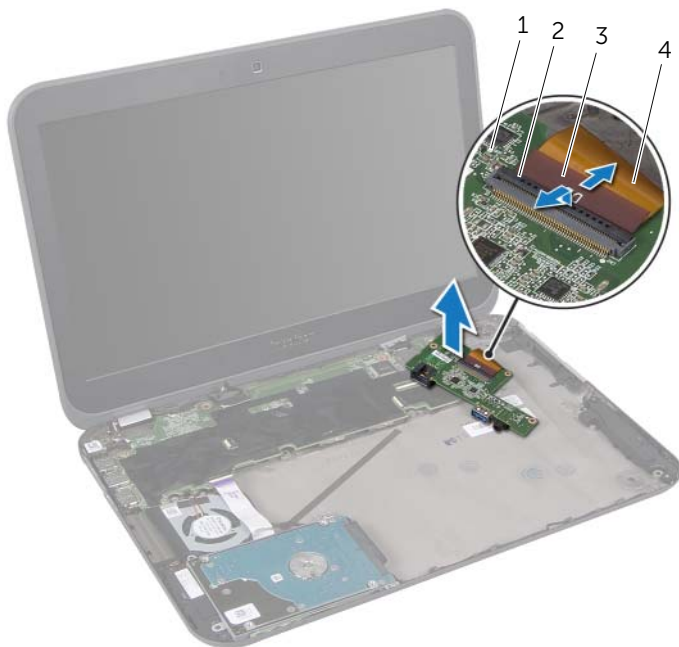
2 høyttalerkabel

---

3 skruer (3)

---

- 4 Løft opp kontaktlåsen og dra i uttrekkstappen for å koble flatkabelen fra kontakten på I/U-kortet.
- 5 Løft I/U-kortet vekk fra datamaskinbasen.



1 I/U-kort	2 kontaktlås
3 uttrekkstapp	4 flatkabel





**ADVARSEL:** Før du gjør noe arbeid inne i datamaskinen må du lese sikkerhetsinformasjonen som fulgte med datamaskinen, og følge trinnene i "Før du begynner" på side 9. Du finner mer informasjon om god sikkerhetspraksis på hjemmesiden for overholdelse av forskrifter (Regulatory Compliance) på [www.dell.com/regulatory\\_compliance](http://www.dell.com/regulatory_compliance).

## Prosedyre

- 1 Skyv flatkabelen inn i kontakten på I/U-kortet, og trykk ned på kontaktlåsen for å feste kabelen.
- 2 Snu I/U-kortet forsiktig, og rett inn skruerullene på I/U-kortet etter skruerullene på datamaskinbasen.
- 3 Skru inn skruene som fester I/U-kortet til datamaskinbasen.
- 4 Koble høyttalerkabelen til kontakten på I/U-kortet.

## Etter jobben

- 1 Sett inn batteriet igjen. Se "Sette inn batteriet" på side 33.
- 2 Sett på plass håndleddstøtten. Se "Sette på plass håndleddstøtten" på side 29.
- 3 Sett på plass tastaturet. Se "Sette på tastaturet" på side 25.
- 4 Sett på dekselet. Se "Sette på plass hoveddekselet" på side 19.
- 5 Følg instruksjonene i "Etter at du har arbeidet inne i datamaskinen" på side 11.



# 25 Ta ut viften

---



**ADVARSEL:** Før du gjør noe arbeid inne i datamaskinen må du lese sikkerhetsinformasjonen som fulgte med datamaskinen, og følge trinnene i "Før du begynner" på side 9. Du finner mer informasjon om god sikkerhetspraksis på hjemmesiden for overholdelse av forskrifter (Regulatory Compliance) på [www.dell.com/regulatory\\_compliance](http://www.dell.com/regulatory_compliance).

## Før jobben

- 1 Ta av dekselet. Se "Ta av hoveddekselet" på side 17.
- 2 Fjern tastaturet. Se "Ta av tastaturet" på side 21.
- 3 Ta av håndleddstøtten. Se "Ta av håndleddsstøtten" på side 27.
- 4 Ta ut batteriet. Se "Ta ut batteriet" på side 31.
- 5 Følg instruksjonene fra trinn 1 til trinn 3 i "Ta ut harddisken" på side 51.

## Prosedyre

- 1 Skru ut skruen som fester viften til datamaskinbasen.
- 2 Løft opp kontaktlåsen og dra i uttrekkstappen slik at kabelen til LED-kortet løsner fra kontakten til hovedkortet.
- 3 Løsne LED-kortkabelen fra viften.
- 4 Koble viftekabelen fra kontakten på hovedkortet.
- 5 Løft viften og kabelen bort fra datamaskinbasen.



1 viftekabel	2 skrue
3 vifte	4 LED-kortkabel
5 uttrekkstapp	6 kontaktlås





**ADVARSEL:** Før du gjør noe arbeid inne i datamaskinen må du lese sikkerhetsinformasjonen som fulgte med datamaskinen, og følge trinnene i "Før du begynner" på side 9. Du finner mer informasjon om god sikkerhetspraksis på hjemmesiden for overholdelse av forskrifter (Regulatory Compliance) på [www.dell.com/regulatory\\_compliance](http://www.dell.com/regulatory_compliance).

## Prosedyre

- 1 Koble viftekabelen til kontakten på hovedkortet.
- 2 Juster skruehullene på viften etter skruehullene på datamaskinbasen.
- 3 Skru inn skruen som fester viften til datamaskinbasen.
- 4 Fest LED-kortkabelen over viften.
- 5 Skyv kabelen til LED-kortet inn i kontakten på hovedkortet, og trykk ned på kontaktlåsen for å feste kabelen.

## Etter jobben

- 1 Følg instruksjonene fra trinn 4 til trinn 6 i "Sette inn harddisken" på side 55.
- 2 Sett inn batteriet igjen. Se "Sette inn batteriet" på side 33.
- 3 Sett på plass håndleddstøtten. Se "Sette på plass håndleddsstøtten" på side 29.
- 4 Sett på plass tastaturet. Se "Sette på tastaturet" på side 25.
- 5 Sett på dekselet. Se "Sette på plass hoveddekselet" på side 19.
- 6 Følg instruksjonene i "Etter at du har arbeidet inne i datamaskinen" på side 11.



# 27 Ta av høyttalerne

---



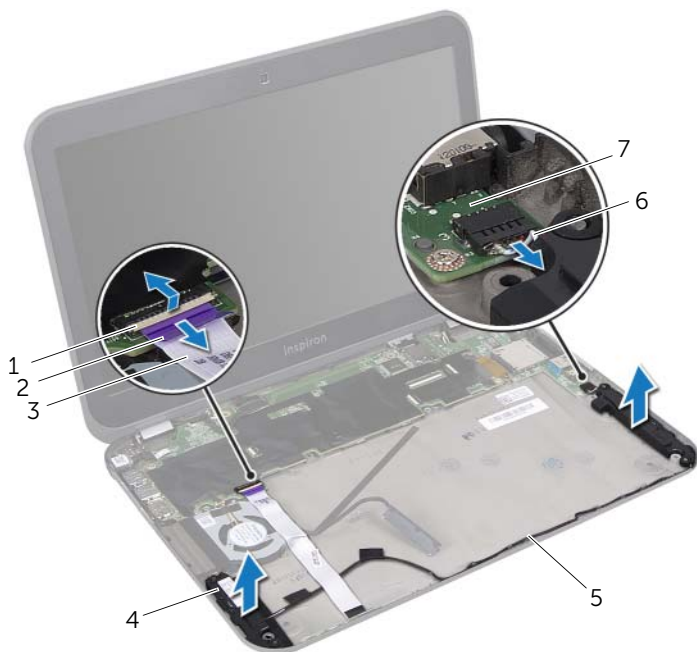
**ADVARSEL:** Før du gjør noe arbeid inne i datamaskinen må du lese sikkerhetsinformasjonen som fulgte med datamaskinen, og følge trinnene i "Før du begynner" på side 9. Du finner mer informasjon om god sikkerhetspraksis på hjemmesiden for overholdelse av forskrifter (Regulatory Compliance) på [www.dell.com/regulatory\\_compliance](http://www.dell.com/regulatory_compliance).

## Før jobben

- 1 Ta av dekselet. Se "Ta av hoveddekselet" på side 17.
- 2 Fjern tastaturet. Se "Ta av tastaturet" på side 21.
- 3 Ta av håndleddstøtten. Se "Ta av håndleddsstøtten" på side 27.
- 4 Ta ut batteriet. Se "Ta ut batteriet" på side 31.
- 5 Følg instruksjonene fra trinn 1 til trinn 3 i "Ta ut harddisken" på side 51.

## Prosedyre

- 1 Koble høyttalerkabelen fra kontakten på I/U-kortet.
- 2 Løft opp kontaktlåsen og dra i uttrekkstappen slik at kabelen til LED-kortet løsner fra kontakten til hovedkortet.
- 3 Noter deg hvordan kabelen til LED-kortet er rutet, og pirk den løs fra viften og datamaskinbasen.
- 4 Fjern høyttalerne fra justeringspinnene på datamaskinbasen.
- 5 Merk deg hvordan høyttalerkabelen er rutet, og fjern den fra kabelføringen på datamaskinbasen.
- 6 Løft høyttalerne og kabelen bort fra datamaskinbasen.



1 kontaktlås	2 uttrekkstapp
3 LED-kortkabel	4 høyttalere (2)
5 høyttalerkabelruting	6 høyttalerkabel
7 I/U-kort	



**ADVARSEL:** Før du gjør noe arbeid inne i datamaskinen må du lese sikkerhetsinformasjonen som fulgte med datamaskinen, og følge trinnene i "Før du begynner" på side 9. Du finner mer informasjon om god sikkerhetspraksis på hjemmesiden for overholdelse av forskrifter (Regulatory Compliance) på [www.dell.com/regulatory\\_compliance](http://www.dell.com/regulatory_compliance).

## Prosedyre

- 1 Før høyttalerkabelen gjennom kabelsporene på datamaskinbasen.
- 2 Bruk justeringspinnene på datamaskinbasen til å plassere høyttalerne riktig.
- 3 Fest LED-kortkabelen på datamaskinbasen og viften.
- 4 Skyv kabelen til LED-kortet inn i kontakten på hovedkortet, og trykk ned på kontaktlåsen for å feste kabelen.
- 5 Koble høyttalerkabelen til kontakten på I/U-kortet.

## Etter jobben

- 1 Følg instruksjonene fra trinn 4 til trinn 6 i "Sette inn harddisken" på side 55.
- 2 Sett inn batteriet igjen. Se "Sette inn batteriet" på side 33.
- 3 Sett på plass håndleddstøtten. Se "Sette på plass håndleddsstøtten" på side 29.
- 4 Sett på plass tastaturet. Se "Sette på tastaturet" på side 25.
- 5 Sett på dekselet. Se "Sette på plass hoveddekselet" på side 19.
- 6 Følg instruksjonene i "Etter at du har arbeidet inne i datamaskinen" på side 11.





**ADVARSEL:** Før du gjør noe arbeid inne i datamaskinen må du lese sikkerhetsinformasjonen som fulgte med datamaskinen, og følge trinnene i "Før du begynner" på side 9. Du finner mer informasjon om god sikkerhetspraksis på hjemmesiden for overholdelse av forskrifter (Regulatory Compliance) på [www.dell.com/regulatory\\_compliance](http://www.dell.com/regulatory_compliance).

## Før jobben

- 1 Ta av dekselet. Se "Ta av hoveddekselet" på side 17.
- 2 Fjern tastaturet. Se "Ta av tastaturet" på side 21.
- 3 Ta av håndleddstøtten. Se "Ta av håndleddsstøtten" på side 27.
- 4 Ta ut batteriet. Se "Ta ut batteriet" på side 31.
- 5 Følg instruksjonene fra trinn 1 til trinn 3 i "Ta ut harddisken" på side 51.

## Prosedyre

- 1 Løft opp kontaktlåsen og dra i uttrekkstappen slik at kabelen til LED-kortet løsner fra kontakten til hovedkortet.
- 2 Noter deg hvordan kabelen til LED-kortet er rutet, og pirk den løs fra viften og datamaskinbasen.
- 3 Løft LED-kortet og kabelen bort fra datamaskinbasen.



1 kontaktlås	2 uttrekkstapp
3 LED-kortkabel	4 LED-kort





**ADVARSEL:** Før du gjør noe arbeid inne i datamaskinen må du lese sikkerhetsinformasjonen som fulgte med datamaskinen, og følge trinnene i "Før du begynner" på side 9. Du finner mer informasjon om god sikkerhetspraksis på hjemmesiden for overholdelse av forskrifter (Regulatory Compliance) på [www.dell.com/regulatory\\_compliance](http://www.dell.com/regulatory_compliance).

## Prosedyre

- 1 Skyv LED-kortet inn i tappene på datamaskinbasen.
- 2 Fest LED-kortkabelen på datamaskinbasen og viften.
- 3 Skyv kabelen til LED-kortet inn i kontakten på hovedkortet, og trykk ned på kontaktlåsen for å feste kabelen.

## Etter jobben

- 1 Følg instruksjonene fra trinn 4 til trinn 6 i "Sette inn harddisken" på side 55.
- 2 Sett inn batteriet igjen. Se "Sette inn batteriet" på side 33.
- 3 Sett på plass håndleddstøtten. Se "Sette på plass håndleddsstøtten" på side 29.
- 4 Sett på plass tastaturet. Se "Sette på tastaturet" på side 25.
- 5 Sett på dekselet. Se "Sette på plass hoveddekselet" på side 19.
- 6 Følg instruksjonene i "Etter at du har arbeidet inne i datamaskinen" på side 11.







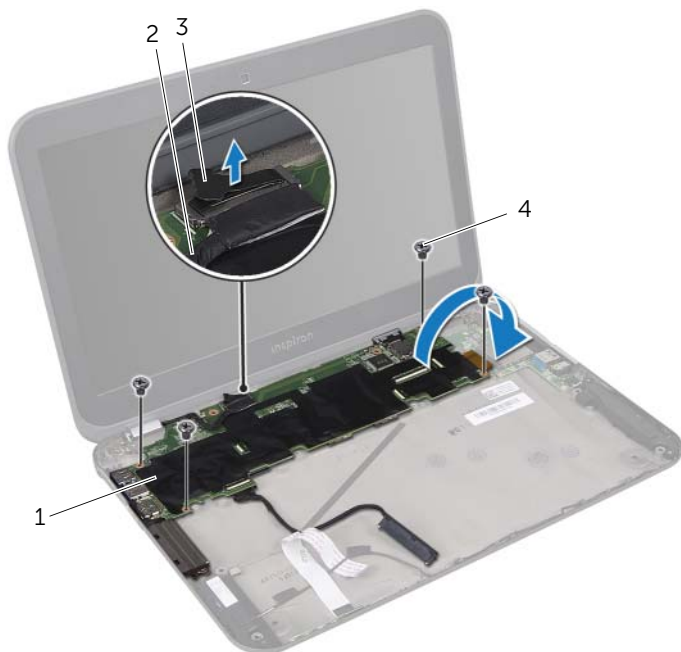
**ADVARSEL:** Før du gjør noe arbeid inne i datamaskinen må du lese sikkerhetsinformasjonen som fulgte med datamaskinen, og følge trinnene i "Før du begynner" på side 9. Du finner mer informasjon om god sikkerhetspraksis på hjemmesiden for overholdelse av forskrifter (Regulatory Compliance) på [www.dell.com/regulatory\\_compliance](http://www.dell.com/regulatory_compliance).

## Før jobben

- 1 Ta av dekselet. Se "Ta av hoveddekselet" på side 17.
- 2 Fjern tastaturet. Se "Ta av tastaturet" på side 21.
- 3 Ta av håndleddstøtten. Se "Ta av håndleddsstøtten" på side 27.
- 4 Ta ut batteriet. Se "Ta ut batteriet" på side 31.
- 5 Ta ut minnemodulen(e). Se "Ta ut minnemodulen(e)" på side 35.
- 6 Ta ut det trådløse minikortet. Se "Ta ut trådløse minikort" på side 39.
- 7 Følg instruksjonene fra trinn 1 til trinn 3 i "Ta ut harddisken" på side 51.
- 8 Ta ut viften. Se "Ta ut viften" på side 63.
- 9 Ta ut strømadapterporten. Se "Ta ut strømadapterporten" på side 47.

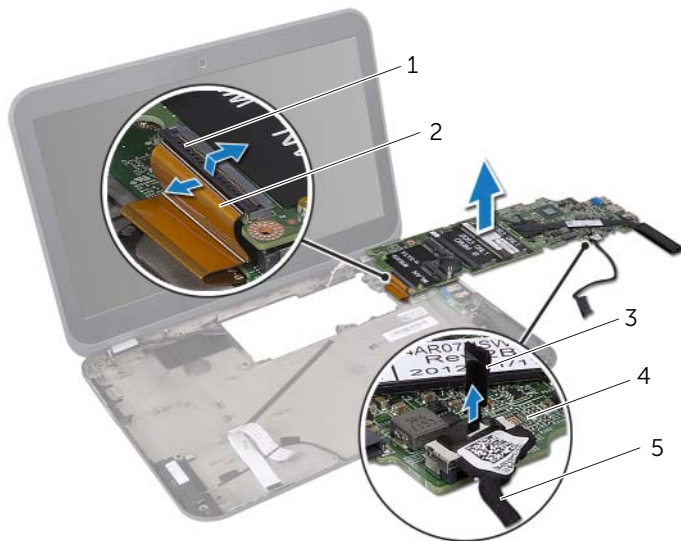
## Prosedyre

-  **MERK:** Datamaskinens servicekode er lagret i hovedkortet. Du må legge inn servicekoden i BIOS etter at du har skiftet ut hovedkortet.
-  **MERK:** Før du kobler kablene fra hovedkortet må du merke deg plasseringen av kontaktene slik at du kan koble dem til riktig etter at du har skiftet ut hovedkortet.
- 1 Dra i uttrekkstappen for å koble skjermkabelen fra kontakten på hovedkortet.
  - 2 Skru ut skruene som fester hovedkortet til datamaskinbasen.
  - 3 Snu hovedkortenheten rundt sammen med harddiskkabelen.



1 hovedkortenhhet	2 skjermkabel
3 uttrekkstapp	4 skruer (4)

- 4 Trekk i tappen for å koble harddiskkabelen fra hovedkortkontakten.
- 5 Løft opp kontaktlåsen og dra i uttrekkstappen slik at flatkabelen løsner fra kontakten på hovedkortet.



1 kontaktlås	2 flatkabel
3 uttrekkstapp	4 hovedkortenhet
5 harddiskkabel	

- 6 Ta ut prosessorens varmeavleder. Se "Ta ut prosessorens varmeavleder" på side 81.





**ADVARSEL:** Før du gjør noe arbeid inne i datamaskinen må du lese sikkerhetsinformasjonen som fulgte med datamaskinen, og følge trinnene i "Før du begynner" på side 9. Du finner mer informasjon om god sikkerhetspraksis på hjemmesiden for overholdelse av forskrifter (Regulatory Compliance) på [www.dell.com/regulatory\\_compliance](http://www.dell.com/regulatory_compliance).

## Prosedyre

- 1 Sett inn prosessorens varmeavleder. Se "Sette på plass prosessorens varmeavleder" på side 83.
- 2 Skyv flatkabelen inn i kontakten på hovedkortet, og trykk ned på kontaktlåsen for å feste kabelen.
- 3 Koble harddiskkabelen til kontakten på hovedkortet.
- 4 Snu hovedkortenheten rundt sammen med harddiskkabelen.
- 5 Rett inn skruerhullene på hovedkortet etter skruerhullene på datamaskinbasen.
- 6 Skru inn skruene som fester hovedkortet til datamaskinbasen.
- 7 Koble skjermkabelen til kontakten på hovedkortet.

## Etter jobben

- 1 Sett inn strømadapterporten. Se "Sette inn strømadapterporten" på side 49.
- 2 Sett inn viften. Se "Sette inn viften" på side 65.
- 3 Følg instruksjonene fra trinn 4 til trinn 6 i "Sette inn harddisken" på side 55.
- 4 Sett inn det trådløse minikortet. Se "Sette inn trådløse minikort" på side 41.
- 5 Sett inn minnemodulen(e). Se "Sette inn minnemodulen(e)" på side 37.
- 6 Sett inn batteriet igjen. Se "Sette inn batteriet" på side 33.
- 7 Sett på plass håndleddstøtten. Se "Sette på plass håndleddsstøtten" på side 29.
- 8 Sett på plass tastaturet. Se "Sette på tastaturet" på side 25.
- 9 Sett på dekselet. Se "Sette på plass hoveddekselet" på side 19.
- 10 Følg instruksjonene i "Etter at du har arbeidet inne i datamaskinen" på side 11.

## Skrive inn servicekoden i BIOS

- 1 Slå på datamaskinen.
- 2 Trykk på <F2> under POST for å starte systemoppsettprogrammet.
- 3 Naviger til kategorien **Security** (Sikkerhet), og skriv inn servicekoden i feltet **Set Service Tag** (Angi servicekode).





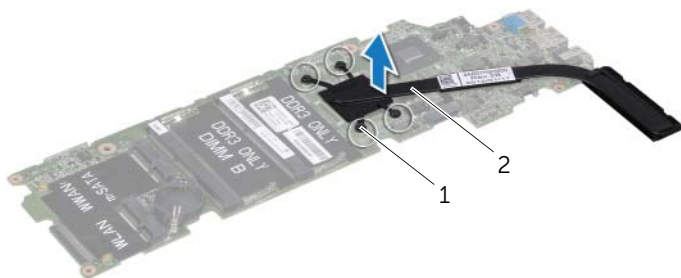
**ADVARSEL:** Før du gjør noe arbeid inne i datamaskinen må du lese sikkerhetsinformasjonen som fulgte med datamaskinen, og følge trinnene i "Før du begynner" på side 9. Du finner mer informasjon om god sikkerhetspraksis på hjemmesiden for overholdelse av forskrifter (Regulatory Compliance) på [www.dell.com/regulatory\\_compliance](http://www.dell.com/regulatory_compliance).

## Før jobben

- 1 Ta av dekselet. Se "Ta av hoveddekselet" på side 17.
- 2 Fjern tastaturet. Se "Ta av tastaturet" på side 21.
- 3 Ta av håndleddstøtten. Se "Ta av håndleddsstøtten" på side 27.
- 4 Ta ut batteriet. Se "Ta ut batteriet" på side 31.
- 5 Ta ut minnemodulen(e). Se "Ta ut minnemodulen(e)" på side 35.
- 6 Ta ut det trådløse minikortet. Se "Ta ut trådløse minikort" på side 39.
- 7 Følg instruksjonene fra trinn 1 til trinn 3 i "Ta ut harddisken" på side 51.
- 8 Ta ut viften. Se "Ta ut viften" på side 63.
- 9 Følg instruksjonene fra trinn 1 til trinn 3 i "Ta ut hovedkortet" på side 75.

## Prosedyre

- 1 Løsne i rekkefølge (angitt på varmeavlederen) festeskruene som fester prosessorens varmeavleder til hovedkortet.
- 2 Løft prosessorens varmeavleder vekk fra hovedkortet.



1 festeskruer (4)

2 prosessorens varmeavleder





**ADVARSEL:** Før du gjør noe arbeid inne i datamaskinen må du lese sikkerhetsinformasjonen som fulgte med datamaskinen, og følge trinnene i "Før du begynner" på side 9. Du finner mer informasjon om god sikkerhetspraksis på hjemmesiden for overholdelse av forskrifter (Regulatory Compliance) på [www.dell.com/regulatory\\_compliance](http://www.dell.com/regulatory_compliance).

## Prosedyre



**MERK:** Den opprinnelige kjølepastaen kan brukes om igjen hvis det opprinnelige hovedkortet og varmeavlederen settes inn igjen sammen. Hvis hovedkortet eller varmeavlederen blir byttet ut, må du bruke den termiske puten som fulgte med i pakken slik at termisk konduktivitet oppnås.

- 1 Tørk av termisk fett fra bunnen av prosessorens varmeavleder, og påfør det igjen.
- 2 Rett inn skruerullene på varmeavlederen etter skruerullene på hovedkortet.
- 3 Trekk til i rekkefølge (angitt på varmeavlederen) festeskruene som fester varmeavlederen til hovedkortet.

## Etter jobben

- 1 Følg instruksjonene fra trinn 4 til trinn 7 i "Sette inn hovedkortet" på side 79.
- 2 Sett inn viften. Se "Sette inn viften" på side 65.
- 3 Følg instruksjonene fra trinn 4 til trinn 6 i "Sette inn harddisken" på side 55.
- 4 Sett inn det trådløse minikortet. Se "Sette inn trådløse minikort" på side 41.
- 5 Sett inn minnemodulen(e). Se "Sette inn minnemodulen(e)" på side 37.
- 6 Sett inn batteriet igjen. Se "Sette inn batteriet" på side 33.
- 7 Sett på plass håndleddstøtten. Se "Sette på plass håndleddstøtten" på side 29.
- 8 Sett på plass tastaturet. Se "Sette på tastaturet" på side 25.
- 9 Sett på dekselet. Se "Sette på plass hoveddekselet" på side 19.
- 10 Følg instruksjonene i "Etter at du har arbeidet inne i datamaskinen" på side 11.





**ADVARSEL:** Før du gjør noe arbeid inne i datamaskinen må du lese sikkerhetsinformasjonen som fulgte med datamaskinen, og følge trinnene i "Før du begynner" på side 9. Du finner mer informasjon om god sikkerhetspraksis på hjemmesiden for overholdelse av forskrifter (Regulatory Compliance) på [www.dell.com/regulatory\\_compliance](http://www.dell.com/regulatory_compliance).

## Før jobben

- 1 Ta av dekselet. Se "Ta av hoveddekselet" på side 17.
- 2 Fjern tastaturet. Se "Ta av tastaturet" på side 21.
- 3 Ta av håndleddstøtten. Se "Ta av håndleddsstøtten" på side 27.
- 4 Ta ut batteriet. Se "Ta ut batteriet" på side 31.

## Prosedyre

- 1 Koble antennekablene fra kontaktene på det trådløse minikortet. Se "Ta ut trådløse minikort" på side 39.
- 2 Merk deg plasseringen av antennekablene og fjern kablene fra kabelsporene.
- 3 Snu datamaskinen opp-ned og åpne skjermen så langt som mulig.
- 4 Trekk antennekablene opp gjennom sporet på datamaskinbasen.
- 5 Dra i uttrekkstappen for å koble skjermkabelen fra kontakten på hovedkortet.
- 6 Skru ut skruene som fester skjermenheten til datamaskinbasen.
- 7 Løft skjermen ut av datamaskinbasen.



1 skjermenhet	2 skruer (4)
3 skjermkabel	4 uttrekkstapp



**ADVARSEL:** Før du gjør noe arbeid inne i datamaskinen må du lese sikkerhetsinformasjonen som fulgte med datamaskinen, og følge trinnene i "Før du begynner" på side 9. Du finner mer informasjon om god sikkerhetspraksis på hjemmesiden for overholdelse av forskrifter (Regulatory Compliance) på [www.dell.com/regulatory\\_compliance](http://www.dell.com/regulatory_compliance).

## Prosedyre

- 1 Sett skjermenheten på plass og skru inn skruene som fester skjermenheten til datamaskinbasen.
- 2 Koble skjermkabelen til kontakten på hovedkortet.
- 3 Før antennekablene gjennom kabelsporene og skyv kablene gjennom åpningen i datamaskinbasen.
- 4 Lukk skjermen og snu datamaskinen.
- 5 Før antennekablene gjennom kabelsporene på bunnen av datamaskinen.
- 6 Koble antennekablene til kontaktene på det trådløse minikortet. Se "Sette inn trådløse minikort" på side 41.

## Etter jobben

- 1 Sett inn batteriet igjen. Se "Sette inn batteriet" på side 33.
- 2 Sett på plass håndleddstøtten. Se "Sette på plass håndleddsstøtten" på side 29.
- 3 Sett på plass tastaturet. Se "Sette på tastaturet" på side 25.
- 4 Sett på dekselet. Se "Sette på plass hoveddekselet" på side 19.
- 5 Følg instruksjonene i "Etter at du har arbeidet inne i datamaskinen" på side 11.





# 37 Ta av skjermmrammen

**!** **ADVARSEL:** Før du gjør noe arbeid inne i datamaskinen må du lese sikkerhetsinformasjonen som fulgte med datamaskinen, og følge trinnene i "Før du begynner" på side 9. Du finner mer informasjon om god sikkerhetspraksis på hjemmesiden for overholdelse av forskrifter (Regulatory Compliance) på [www.dell.com/regulatory\\_compliance](http://www.dell.com/regulatory_compliance).

## Før jobben

- 1 Ta av dekselet. Se "Ta av hoveddekselet" på side 17.
- 2 Fjern tastaturet. Se "Ta av tastaturet" på side 21.
- 3 Ta av håndleddstøtten. Se "Ta av håndleddsstøtten" på side 27.
- 4 Ta ut batteriet. Se "Ta ut batteriet" på side 31.
- 5 Ta av skjermmenheten. Se "Ta av skjermmenheten" på side 85.

## Prosedyre

**△** **FORSIKTIG:** Skjermmrammen er ekstremt skjør. Vær forsiktig når du tar den av slik at den ikke blir skadet.

- 1 Bruk fingertuppene til forsiktig å lirke opp den innvendige kanten på skjermmrammen.
- 2 Løft skjermmrammen unna skjermen.



1 skjermmramme





**ADVARSEL:** Før du gjør noe arbeid inne i datamaskinen må du lese sikkerhetsinformasjonen som fulgte med datamaskinen, og følge trinnene i "Før du begynner" på side 9. Du finner mer informasjon om god sikkerhetspraksis på hjemmesiden for overholdelse av forskrifter (Regulatory Compliance) på [www.dell.com/regulatory\\_compliance](http://www.dell.com/regulatory_compliance).

## Prosedyre

Juster skjermmrammen etter skjermdekselet, og klikk den forsiktig på plass.

## Etter jobben

- 1 Sett på plass skjermenheten. Se "Sette på skjermenheten" på side 87.
- 2 Sett inn batteriet igjen. Se "Sette inn batteriet" på side 33.
- 3 Sett på plass håndleddstøtten. Se "Sette på plass håndleddsstøtten" på side 29.
- 4 Sett på plass tastaturet. Se "Sette på tastaturet" på side 25.
- 5 Sett på dekselet. Se "Sette på plass hoveddekselet" på side 19.
- 6 Følg instruksjonene i "Etter at du har arbeidet inne i datamaskinen" på side 11.





**ADVARSEL:** Før du gjør noe arbeid inne i datamaskinen må du lese sikkerhetsinformasjonen som fulgte med datamaskinen, og følge trinnene i "Før du begynner" på side 9. Du finner mer informasjon om god sikkerhetspraksis på hjemmesiden for overholdelse av forskrifter (Regulatory Compliance) på [www.dell.com/regulatory\\_compliance](http://www.dell.com/regulatory_compliance).

## Før jobben

- 1 Ta av dekselet. Se "Ta av hoveddekselet" på side 17.
- 2 Fjern tastaturet. Se "Ta av tastaturet" på side 21.
- 3 Ta av håndleddstøtten. Se "Ta av håndleddsstøtten" på side 27.
- 4 Ta ut batteriet. Se "Ta ut batteriet" på side 31.
- 5 Ta av skjermenheten. Se "Ta av skjermenheten" på side 85.
- 6 Ta av skjermrammen. Se "Ta av skjermrammen" på side 89.
- 7 Ta ut kameramodulen. Se "Ta ut kameramodulen" på side 101.

## Prosedyre

- 1 Skru ut skruene som fester skjermpanelet til skjermdekselet.
- 2 Løft skjermpanelet forsiktig og snu det opp-ned.

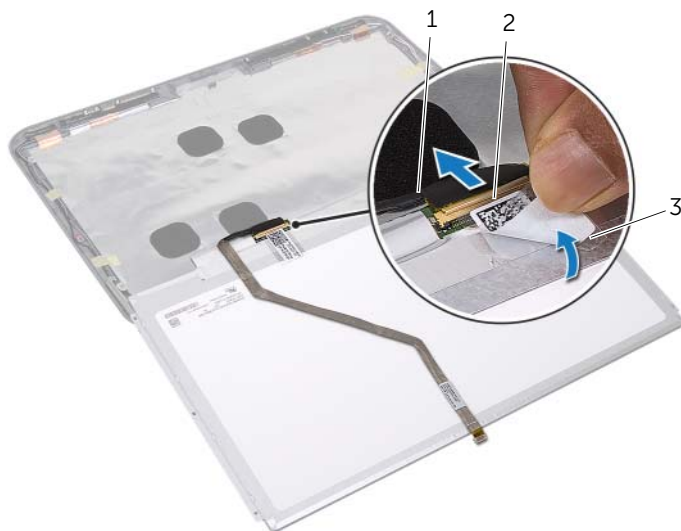


1 skruer (4)

2 skjermpanel

3 skjermdeksel

- 3 Pirk løs og løft vekk tapen som fester skjermkabelen til skjermkortkontakten, og koble fra skjermkabelen.
- 4 Løsne skjermkabelen forsiktig fra baksiden av skjermpanelet.



---

1 skjermkabel

2 skjermkortkontakt

---

3 tape

---



**ADVARSEL:** Før du gjør noe arbeid inne i datamaskinen må du lese sikkerhetsinformasjonen som fulgte med datamaskinen, og følge trinnene i "Før du begynner" på side 9. Du finner mer informasjon om god sikkerhetspraksis på hjemmesiden for overholdelse av forskrifter (Regulatory Compliance) på [www.dell.com/regulatory\\_compliance](http://www.dell.com/regulatory_compliance).

## Prosedyre

- 1 Fest skjermkabelen til baksiden av skjermpanelet.
- 2 Koble skjermkabelen til skjermkortkontakten, og fest den med tapen.
- 3 Rett inn skruehullene på skjermpanelet etter skruehullene på skjermdekselet, og skru inn skruene som fester skjermpanelet til skjermdekselet.

## Etter jobben

- 1 Sett på plass kameramodulen. Se "Sette inn kameramodulen" på side 103.
- 2 Sett på plass skjermrammen. Se "Sette på skjermrammen" på side 91.
- 3 Sett på plass skjermenheten. Se "Sette på skjermenheten" på side 87.
- 4 Sett inn batteriet igjen. Se "Sette inn batteriet" på side 33.
- 5 Sett på plass håndleddstøtten. Se "Sette på plass håndleddsstøtten" på side 29.
- 6 Sett på plass tastaturet. Se "Sette på tastaturet" på side 25.
- 7 Sett på dekselet. Se "Sette på plass hoveddekselet" på side 19.
- 8 Følg instruksjonene i "Etter at du har arbeidet inne i datamaskinen" på side 11.





# 41

## Ta av skjermhengslene

**⚠ ADVARSEL:** Før du gjør noe arbeid inne i datamaskinen må du lese sikkerhetsinformasjonen som fulgte med datamaskinen, og følge trinnene i "Før du begynner" på side 9. Du finner mer informasjon om god sikkerhetspraksis på hjemmesiden for overholdelse av forskrifter (Regulatory Compliance) på [www.dell.com/regulatory\\_compliance](http://www.dell.com/regulatory_compliance).

### Før jobben

- 1 Ta av dekselet. Se "Ta av hoveddekselet" på side 17.
- 2 Fjern tastaturet. Se "Ta av tastaturet" på side 21.
- 3 Ta av håndleddstøtten. Se "Ta av håndleddsstøtten" på side 27.
- 4 Ta ut batteriet. Se "Ta ut batteriet" på side 31.
- 5 Ta av skjermenheten. Se "Ta av skjermenheten" på side 85.
- 6 Ta av skjermrammen. Se "Ta av skjermrammen" på side 89.
- 7 Ta ut kameramodulen. Se "Ta ut kameramodulen" på side 101.
- 8 Ta av skjermpanelet. Se "Ta av skjermpanelet" på side 93.

### Prosedyre

- 1 Skru ut skruene som fester skjermhengslene til skjermdekselet.
- 2 Løft skjermhengslene av skjermdekselet.



1 skjermdeksel

2 skruer (6)

3 skjermhengsler (2)





**ADVARSEL:** Før du gjør noe arbeid inne i datamaskinen må du lese sikkerhetsinformasjonen som fulgte med datamaskinen, og følge trinnene i "Før du begynner" på side 9. Du finner mer informasjon om god sikkerhetspraksis på hjemmesiden for overholdelse av forskrifter (Regulatory Compliance) på [www.dell.com/regulatory\\_compliance](http://www.dell.com/regulatory_compliance).

## Prosedyre

- 1 Juster skrueshellene på skjermpanelet etter skrueshellene på skjermdekselet.
- 2 Skru inn skruene som fester skjermhengslene til skjermdekselet.  
Pass på at skjermkabelen og antennekablene er ført gjennom åpningen i skjermhengslene.

## Etter jobben

- 1 Sett på skjermdekselet. Se "Sette på skjermpanelet" på side 95.
- 2 Sett på plass kameramodulen. Se "Sette inn kameramodulen" på side 103.
- 3 Sett på plass skjermrammen. Se "Sette på skjermrammen" på side 91.
- 4 Sett på plass skjermenheten. Se "Sette på skjermenheten" på side 87.
- 5 Sett inn batteriet igjen. Se "Sette inn batteriet" på side 33.
- 6 Sett på plass håndleddstøtten. Se "Sette på plass håndleddsstøtten" på side 29.
- 7 Sett på plass tastaturet. Se "Sette på tastaturet" på side 25.
- 8 Sett på dekselet. Se "Sette på plass hoveddekselet" på side 19.
- 9 Følg instruksjonene i "Etter at du har arbeidet inne i datamaskinen" på side 11.



# 43 Ta ut kameramodulen

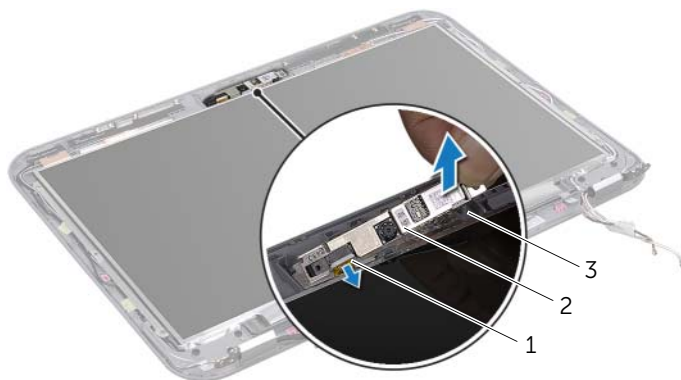
**!** **ADVARSEL:** Før du gjør noe arbeid inne i datamaskinen må du lese sikkerhetsinformasjonen som fulgte med datamaskinen, og følge trinnene i "Før du begynner" på side 9. Du finner mer informasjon om god sikkerhetspraksis på hjemmesiden for overholdelse av forskrifter (Regulatory Compliance) på [www.dell.com/regulatory\\_compliance](http://www.dell.com/regulatory_compliance).

## Før jobben

- 1 Ta av dekselet. Se "Ta av hoveddekselet" på side 17.
- 2 Fjern tastaturet. Se "Ta av tastaturet" på side 21.
- 3 Ta av håndleddstøtten. Se "Ta av håndleddsstøtten" på side 27.
- 4 Ta ut batteriet. Se "Ta ut batteriet" på side 31.
- 5 Ta av skjermenheten. Se "Ta av skjermenheten" på side 85.
- 6 Ta av skjermrammen. Se "Ta av skjermrammen" på side 89.

## Prosedyre

- 1 Pirk løs kameramodulen fra skjermdekslet.
- 2 Koble kamerakabelen fra kontakten på kameramodulen.
- 3 Løft kameramodulen ut av skjermdekslet.



1 kamerakabel	2 kameramodul
3 skjermdeksel	





**ADVARSEL:** Før du gjør noe arbeid inne i datamaskinen må du lese sikkerhetsinformasjonen som fulgte med datamaskinen, og følge trinnene i "Før du begynner" på side 9. Du finner mer informasjon om god sikkerhetspraksis på hjemmesiden for overholdelse av forskrifter (Regulatory Compliance) på [www.dell.com/regulatory\\_compliance](http://www.dell.com/regulatory_compliance).

## Prosedyre

- 1 Koble kamerakabelen til kontakten på kameramodulen.
- 2 Bruk justeringspinnene på skjermdekselet til å plassere kameramodulen i riktig posisjon, og fest kameramodulen til skjermdekselet.

## Etter jobben

- 1 Sett på plass skjermrammen. Se "Sette på skjermrammen" på side 91.
- 2 Sett på plass skjermenheten. Se "Sette på skjermenheten" på side 87.
- 3 Sett inn batteriet igjen. Se "Sette inn batteriet" på side 33.
- 4 Sett på plass håndleddstøtten. Se "Sette på plass håndleddsstøtten" på side 29.
- 5 Sett på plass tastaturet. Se "Sette på tastaturet" på side 25.
- 6 Sett på dekselet. Se "Sette på plass hoveddekselet" på side 19.
- 7 Følg instruksjonene i "Etter at du har arbeidet inne i datamaskinen" på side 11.





Det kan hende at BIOS krever flashing når en oppdatering er tilgjengelig eller hovedkortet blir byttet ut. Slik flash-oppdaterer du BIOS:

- 1 Slå på datamaskinen.
- 2 Gå til **support.dell.com/support/downloads**.
- 3 Finn BIOS-oppdateringsfilen for din datamaskin:



**MERK:** Servicekoden for datamaskinen din finner du på en etikett på baksiden av maskinen. Se *hurtigstartsveiledningen* som fulgte med datamaskinen, hvis du trenger mer informasjon.

Hvis du har datamaskinens servicekode eller ekspresservicekode:

- a Skriv datamaskinens servicekode eller ekspresservicekode i feltet **Service Tag or Express Service Code**.
- b Klikk på **Submit** (send) og fortsett til trinn 4.

Hvis du ikke har datamaskinens servicekode eller ekspresservicekode:

- a Velg ett av følgende alternativer:
    - **Automatically detect my Service Tag for me (Finn servicekoden for meg automatisk)**
    - **Choose from My Products and Services List (Velg fra listen Mine produkter og tjenester)**
    - **Choose from a list of all Dell products (Velg fra en liste over alle produkter)**
  - b Klikk på **Continue** (Fortsett) og følg instruksjonene på skjermen.
- 4 En liste med resultater vises på skjermen. Klikk på **BIOS**.
  - 5 Klikk på **Download File** (last ned fil) for å laste ned den nyeste BIOS-filen.
  - 6 I vinduet **Please select your download method below** (Velg nedlastingsmåte nedenfor) klikker du på **Download Now** (Last ned nå).
  - 7 I vinduet **Save As** (Lagre som) velger du det stedet der du vil laste ned filen til datamaskinen.
  - 8 Hvis vinduet **Download Complete** (Nedlasting fullført) vises, klikker du på **Close** (Lukk).
  - 9 Naviger til mappen som du lastet ned BIOS-oppdateringsfilen til. Filikonet vises i mappen og har samme tittel som den nedlastede BIOS-oppdateringsfilen.
  - 10 Dobbeltklikk på ikonet for BIOS-oppdateringsfilen på skrivebordet, og følg veiledningen på skjermen.

